

I. THÔNG TIN CHUNG VỀ TRẠM XỬ LÝ NƯỚC THẢI

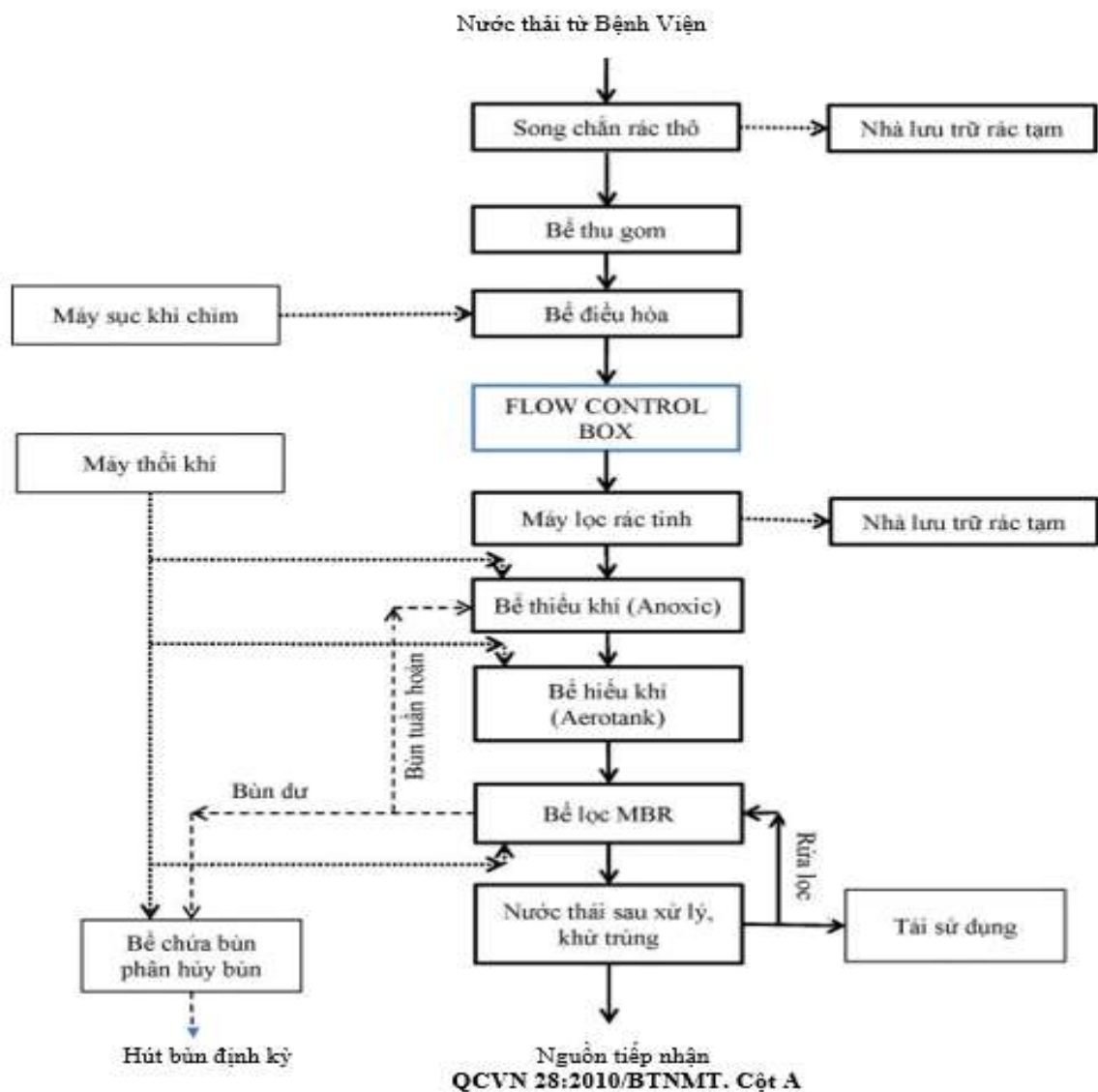
1.1. Thông tin chung

- Trạm xử lý nước thải của Bệnh viện Bạch Mai
- Địa chỉ: Số 78 đường Giải Phóng, Kim Liên, Hà Nội.
- Công suất thiết kế: 2.700 m³/ngày và có tính tới mở rộng lên 3.400 m³/ngày
- Công nghệ: Công nghệ AAO + MBR,
- Chất lượng nước thải sau xử lý đạt cột A, QCVN 28: 2010/BTNMT - Quy chuẩn kỹ thuật quốc gia về nước thải Y tế.

1.2. Công nghệ Trạm xử lý nước thải

1.2.3. Sơ đồ công nghệ

Sơ đồ công nghệ Trạm xử lý nước thải bệnh viện như sau:



Hình 1. 1. Sơ đồ công nghệ Trạm vận xử lý nước thải

Các hạng mục công trình chính: Bể thu gom; Bể điều hòa; Máy lọc rác tinh; Bể Anoxic – Aerotank; Bể chứa bùn thải.

II. MỘT SỐ THIẾT BỊ HIỆN TRẠNG LIÊN QUAN ĐẾN GÓI THẦU

1) Hệ thống điều khiển hiện hữu

Bộ điều khiển PLC – Siemens

	
Màn hình hiển thị	Mặt sau màn hình hiển thị
	
Thiết bị	Tem thể hiện nhãn mác thiết bị

3) Màng lọc MBR: Lắp đặt trong 3 ngăn lọc (chi tiết xem bản vẽ)

4) Dàn sục khí bể Aerotank: 6 dàn sục, 1 dàn sục gồm 10 ống phân phối (Chi tiết xem bản vẽ)